

2024

2025



**PLACE DE LA
MÉDIATION**

Promouvoir la qualité de vie au travail

LIVRET D'ACCUEIL

APPRENANTS EN SITUATION DE HANDICAP

BIENVENUE À PLACE DE LA MEDIATION

SOMMAIRE

- 1 Message d'accueil
- 2 Les différents types de handicap
- 3 Nos engagements
- 4
- 5 Exemples d'aménagement
- 6 Hébergements avec accès PMR près de la salle de formation
- 7 Contacts utiles



BIENVENUE

En tant qu'acteur de la formation, Place de la Médiation a le souci d'accompagner les personnes en situation de handicap afin de leur faciliter l'accès à nos formations, en présentiel ou en distanciel. Et ce, quelle que soit la situation de handicap des participants. Nous nous engageons par conséquent à accompagner tous les apprenants en situation de handicap, temporaire ou permanent, tout au long de leur formation.

Cela se traduit par une prise en considération personnalisée des besoins de chacun, un aménagement spécifique et un lien assuré entre l'apprenant et l'équipe pédagogique.

Ce livret d'accueil rassemble les principales informations portant sur l'accessibilité de nos formations.

Marie-Jose Gava

Directrice de Place de la Médiation





PLACE DE LA
MÉDIATION
Promouvoir la qualité de vie au travail

Atteinte de la motricité totale ou partielle

Déficience motrice

Diminution ou perte de la capacité visuelle après correction

Déficience visuelle

Personnes sourdes ou malentendantes

Déficience auditive

Maladie invalidante

Maladie chronique et/ou évolutive (respiratoire, digestive ...)

Troubles liés à des maladies mentales chroniques

Troubles psychiques

LES DIFFÉRENTS TYPES DE HANDICAP

Déficience intellectuelle

Limitation persistante des capacités intellectuelles

Déficience cognitive

Implique des difficultés à mobiliser ses capacités (troubles DYS...)

NOS ENGAGEMENTS

→ Avant l'inscription

- Nous invitons les participants/l'entreprise à déclarer un éventuel handicap et informons sur l'engagement de Place de la Médiation à en tenir compte.
- Le cas échéant, un questionnaire de « découverte » est accessible afin de cerner les signaux d'alerte.
- Si besoin, un livret d'accueil accessible en audio ou en vidéo sous-titrée
- Le nom du référent handicap est identifié
- L'environnement de travail est prévu pour être adapté : accessibilité des locaux, hébergement PMR à proximité de la salle, activité e-learning adaptée

→ Pendant la formation

- Les intervenants sont informés et sensibilisés aux conduites à tenir avec les apprenants en situation de handicap au niveau technique, humain, pédagogique et sanitaire.
- La personne en situation de handicap est accompagnée et suivie dans l'atteinte de ses objectifs, comme les autres participants.
- Selon le souhait de la personne, un système de tutorat au sein du groupe peut être proposé.

→ Après la formation

- Un questionnaire est remis à la personne handicapée afin de s'assurer que la question du handicap a été prise en compte de façon satisfaisante.



Quelques exemples d'aménagement

Lieux accessibles près des transports en commun
sensibilisation des formateurs

Livraison des plateaux repas en salle

Adaptation des cours en classe virtuelle



Supports avec police agrandie et couleurs adaptées

Adaptation des pauses

Luminosité de la salle adaptée

Place à proximité de l'écran

Rattrapage en cas d'absence

Passage des examens à la session suivante



HOTELS AVEC ACCES PMR PRES DE LA SALLE DE FORMATION COCOON

Hôtel les Théâtres

98, rue de Cléry

75002 Paris

[WWW.hotellestheatres.com](http://www.hotellestheatres.com)

Sweet Inn- Saint Denis

289, rue St Denis

75002 Paris

<https://sweetinnsaintdenis.la-fr.com/fr/>

Hôtel du Plat d'Etain

69, rue Meslay

75003 Paris

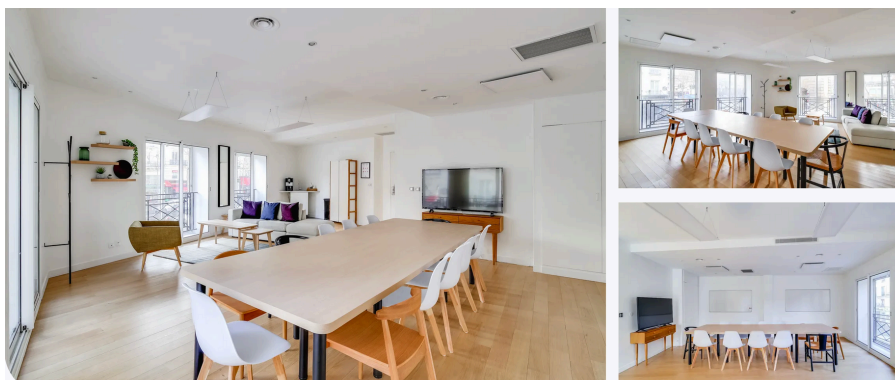
<https://www.hotelplatdetain.com/>

Hôtel Marais Grands Boulevards

112 Bd de Sébastopol

75003 Paris

<https://www.hotel-marais-grands-boulevards-paris.com>



cocoon
space

Cocoon space, 2 bd St Denis 75010 Paris (accès PMR)

cocoons adaptés PMR sont les espaces **Mogador** et **Saint-Denis** : Espace accessible aux fauteuils roulants (portes : 76.5 cm). Les sanitaires sont assez grands pour manœuvrer un fauteuil.

CONTACTS UTILES



MARIE-JOSÉ GAVA

**RÉFÉRENTE HANDICAP
PLACE DE LA MÉDIATION**

TEL : 01 47 80 83 70

MJGAVA@PLACEDELAMEDIATION.COM



agefiph

**ouvrir l'emploi
aux personnes handicapées**

contact de référence

rhf-idf@agefiph.asso.fr

<https://www.agefiph.fr/annuaire>